

Teilstrassenplan Obere Weierwis

Stichstrasse Konstanzerstrasse

Gemeindestrasse 2. Klasse (Nr. 2231)

Stadtparkweg

Gemeindeweg 1. Klasse (Nr. 5553)

Rundweg

Gemeindeweg 2. Klasse (Nr. 6664)

Änderung / Anpassung Gemeindestrassenplan

Situation 1 : 500

Vom Stadtrat erlassen am:

Der Stadtpräsident

Der Stadtschreiber-Stellvertreter

Hans Mäder

Philipp Gempeler

Öffentliche Auflage:

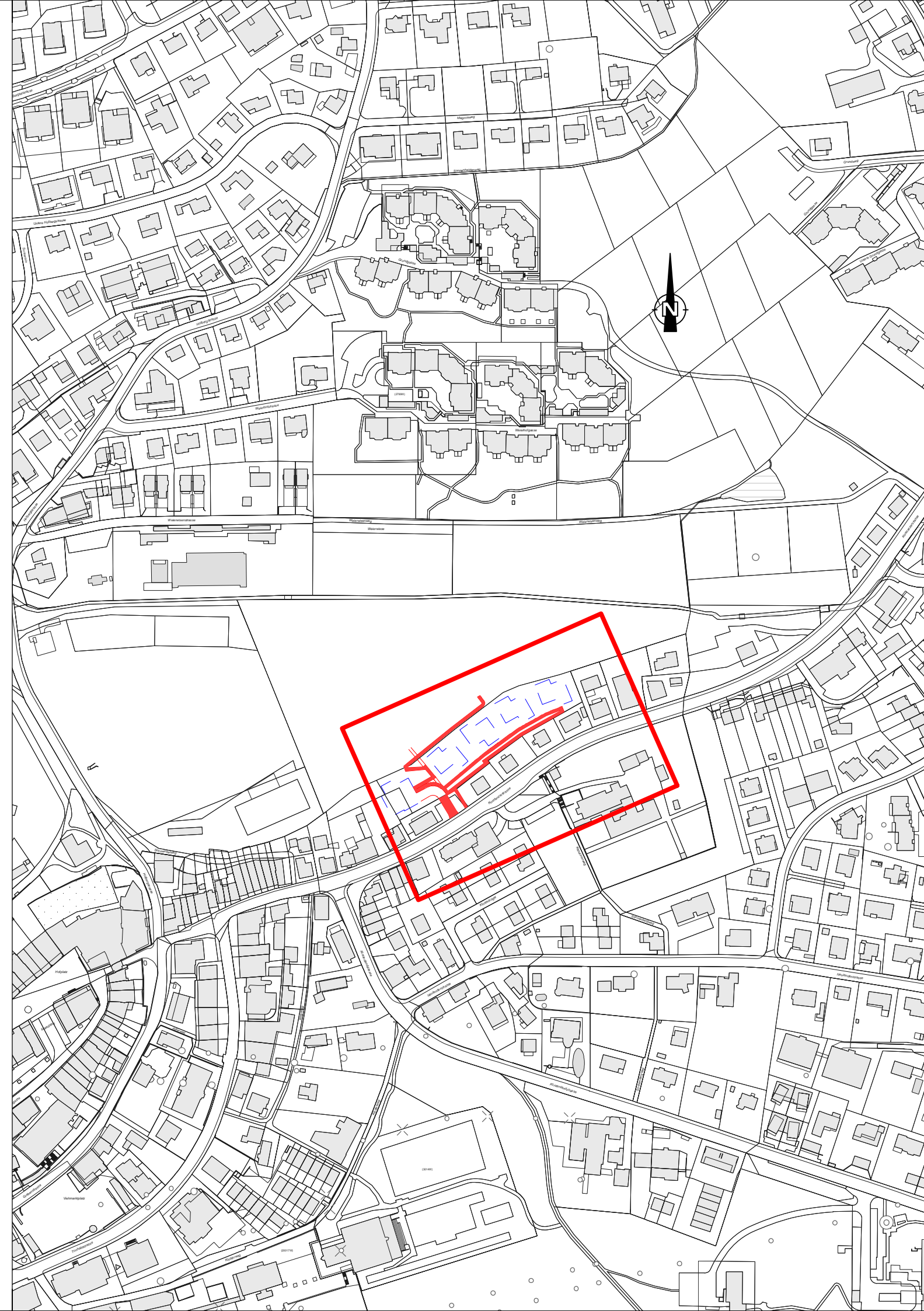
Vom Baudepartement genehmigt am

Für das Baudepartement
Mit Vollmacht
Der Leiter Rechtsdienst TBA

DEPARTEMENT BAU, UMWELT UND VERKEHR

Tiefbau, Verkehr
Hauptstrasse 20, Postfach 56, 9552 Bronschhofen
Telefon 071 913 53 53
tiefbau-verkehr@stadtwil.ch www.stadtwil.ch

Format 30 x 84 cm		Plan Nr. S 20.08.01	
Entwurf	Gezeichnet	Geprüft	Datum
Hof	Hof	ng	14.01.2021



Legende:

Festlegungen:

- neue Strasseneinteilung Gemeindestrasse 2. Klasse
- neue Strasseneinteilung Gemeindeweg 1. Klasse
- neue Strasseneinteilung Gemeindeweg 2. Klasse

Hinweise:

- best. Strasseneinteilung Kantonsstrasse

Gemeindestrassenverzeichnis

Nr. Strassenbezeichnung Beginn Ende	Einteilung	Unterhalt		Winterdienst Stadt %
		Stadt %	Privat %	
Nr. 2231 Stichstrasse Konstanzerstrasse Konstanzerstrasse bis Tiefgaragenrampe	Gemeinde- strasse 2. Klasse	100	0	100*
Nr. 5553 Stadtparkweg Konstanzerstrasse bis Stadtpark Obere Weierwise	Gemeinde- weg 1. Klasse	100	0	100*
Nr. 6664 Rundweg Stadtparkweg bis Stadtparkweg	Gemeinde- weg 2. Klasse	0	100	0

* Der Winterdienst erfolgt nur auf versiegelten Strassen, wenn sie durchgehend befahren werden können oder am Ausbaueinde ein geeigneter Wendeplatz zur Verfügung steht.

