

# Legende

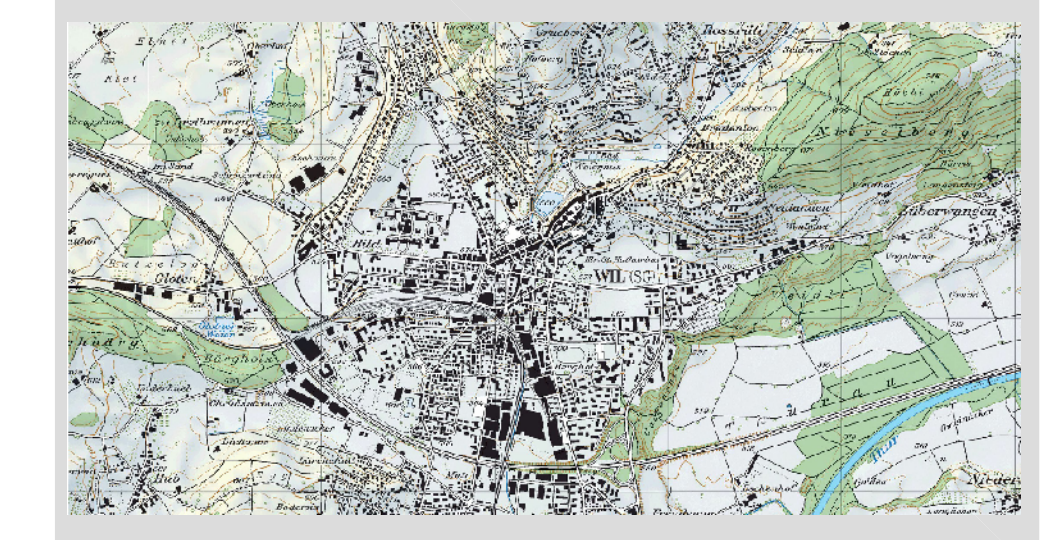
Abgr. / R. / B.	Kat.	Bezeichnung
grau hinterlegte Legendenelemente: Genehmigungsinhalte nicht hinterlegte Legendenelemente: Informationsinhalte		
<b>Verkehr</b>		
		Hochleistungsstrasse - HLS
	2.1	Autobahnanschluss "Wil West" - HLS
	2.2	Geschaltete Trasse für eine regionale Verbindungsstrasse Wil-Süd Wil-West HVS-S
	2.3	Verbindung Fürstenlandstrasse - Gammkreisel - VS-S
	3.1	Hauptverkehrsstrasse im Siedlungsgebiet - HVS-S
	3.2	Verbindungsstrasse im Siedlungsgebiet - VS-S
	3.3	Sammelstrasse - SS
	3.1-3.3	Aufwertung Strassenraum
		Bahnlinie, Bahnhof
		Bestehende aktive Industrieleisanlage (Kantonaler Richtplan)
	4.1	Tempo 30-Zone
	4.2	Begegnungszone
		Fussgängerzone
	5.1	Kantonaler Fussweg / Wanderweg
	5.1	Kommunaler Fussweg
	5.1	Kommunaler Fussweg (LV-Konzept 2003)
	5.2	Radweg von kantonomer Bedeutung
	5.2	Kommunaler Radweg
	5.2	Kommunaler Radweg (LV-Konzept 2003)
	5.1-5.2	Aufwertung Fuss- / Radweg
	7.1	Öffentliche Parkierungsanlage MIV (Parkplatzbewirtschaftung)
	7.1	Öffentliche Abstellanlage Radverkehr

öffentliche Bauten und Anlagen	
	Schule
	Kindergarten
	Tagesstruktur
	Spital / Alterssiedlung
	Sportanlage
	Kinderspielfeld
	Eignungsgebiete K
	Aussichtspunkt
Information	
	Wald
	Gewässer
	Gemeindegrenze
	Siedlungserweiterungs- und entwicklungsgebiet
	Anschlusspunkt Erschliessung
	Verkehrsknotenpunkt
	6.1 Bushaltestelle
	6.1 Bushaltestelle aufzuheben
	Unterführung
	Aus- / Einfahrt Rudenzburgplatz für MIV aufheben



## Kommunaler Richtplan Teil Verkehr

Verbindliche Bestandteile des Kommunalen Richtplans:  
Richtplankarte Siedlung und Landschaft 1:5'000  
Richtplankarte Verkehr 1:5'000  
Richtplanbericht



Öffentliche Mitwirkung vom: 18. August bis 18. September 2009  
Erlass durch den Stadtrat am: 17. März 2010  
Genehmigt durch das Stadtparlament am: 26. August 2010

Stadt Wil  
Dr. iur. Bruno Gähwiler  
Stadpräsident  
Christoph Spirt  
Stadtschreiber

metron  
Planungsbüro  
Metron Verkehrstechnik AG  
F. 052 40 81 11  
www.metron.ch  
Metron Verkehrstechnik AG  
F. 052 40 81 11  
www.metron.ch

